



Residence 4-Cime

Toblach . Dobbiaco

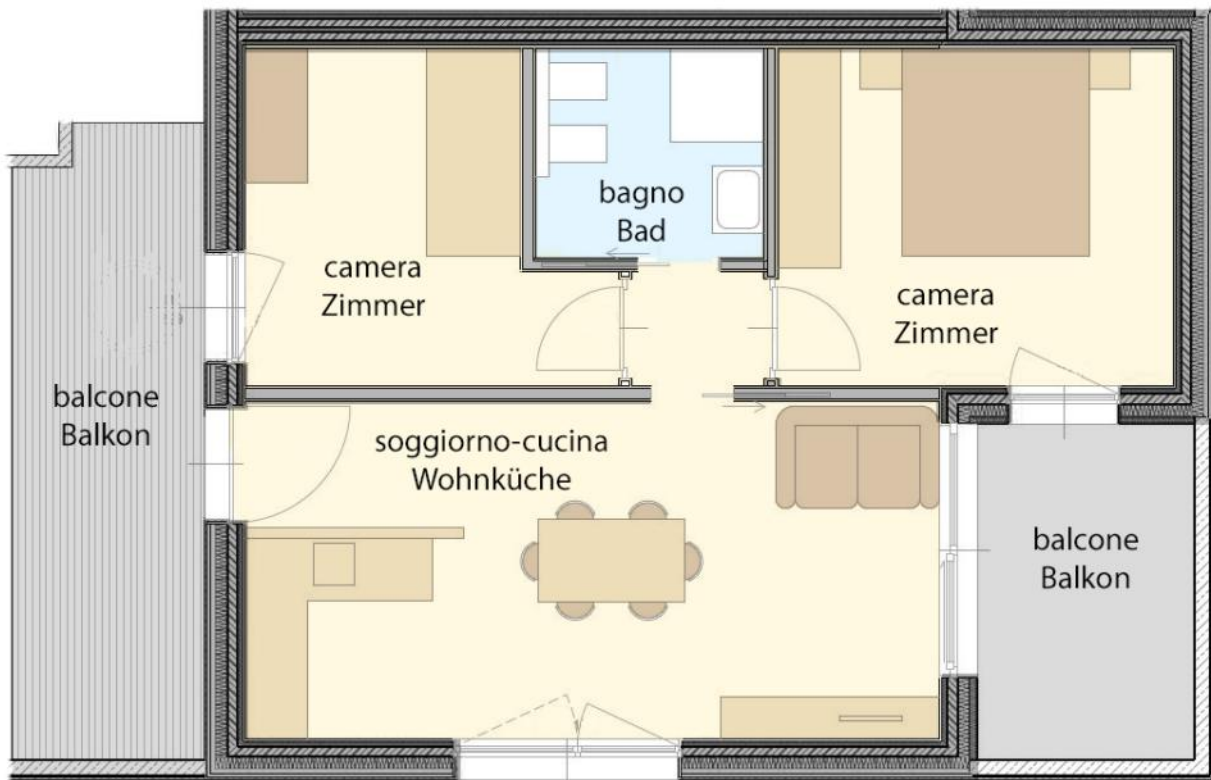
prisma-immobil.it



Das neue Bauprojekt „4 Cime“ befindet sich im **Zentrum von Alt-Toblach**, von wo aus Sie bequem das Zentrum sowie die vielen Geschäfte zu Fuß erreichen. Die Terrassen und Balkone bieten einen Ausblick auf die umliegenden Dolomiten. **Diese Wohnung besteht aus Wohnküche, zwei Schlafzimmern, einem Bad zwei Balkonen.**

La nuova realizzazione „4 Cime“ si trova in **centro** a Dobbiaco, lungo il Viale San Giovanni, la posizione è comoda a tutti i servizi e consente di godere di vista sui prati e sulle vette circostanti. Luminosi spazi interni rendono l'abitare particolarmente confortevole. **Appartamento composto da soggiorno con angolo cottura, due camere, bagno e due balconi.**





Kodex/Codice DO7707

-  3 Zimmerwohnung . *trilocale*
-  1. Obergeschoss . *primo piano*
-  74 m²
-  Classe: Climahouse A nature
-  Garage, Kelller - garage e *cantina*
-  466.700





Toblach . Dobbiaco
St. Johannesstr. 8 Viale San Giovanni
I-39034 Toblach . Dobbiaco
T +39 0474 976 261

Innichen . San Candido
Via Peter-Paul-Rainer-Str. 16
I-39038 Innichen . San Candido
T +39 0474 914 352

info@prisma-immobil.it . prisma-immobil.it